

Città  
**Identitaria**

Città  
**Verde**

# Città Resiliente

Città  
**Accessibile**

Città  
**Sicura**  
e  
**Ospitale**

1 qualificare i  
paesaggi urbani

# La Città Identitaria

2 qualificare i  
paesaggi rurali

3 promuovere  
una nuova qualità  
della  
città pubblica



1

qualificare i  
**paesaggi urbani**

recuperare e rifunzionalizzare  
il **centro storico di Cervia**

recuperare e rifunzionalizzare  
il **centro storico di Castiglione**

riqualificare gli **edifici**  
e le **aree dismesse**

potenziare gli  
**assi commerciali**

creare nuove  
**centralità urbane**

Recuperare il centro storico di Cervia...

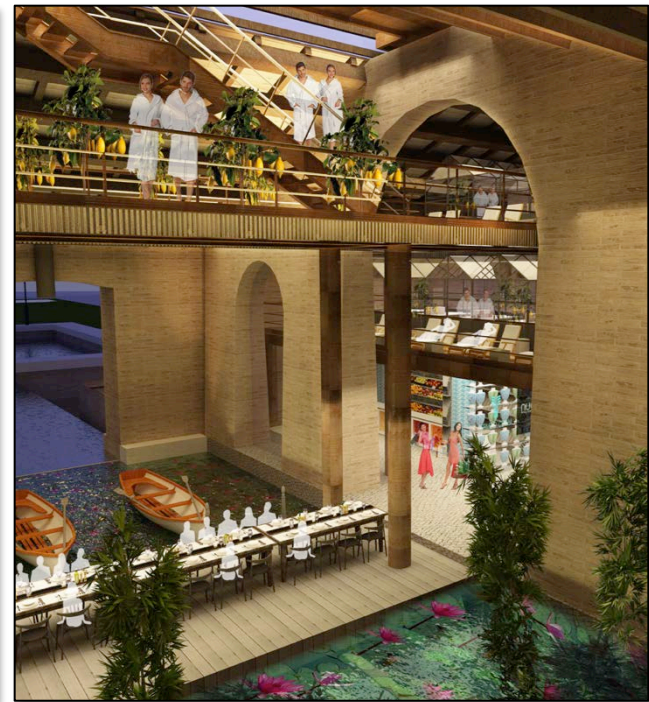


rifunzionalizzando  
gli  
edifici

Magazzino  
Darsena



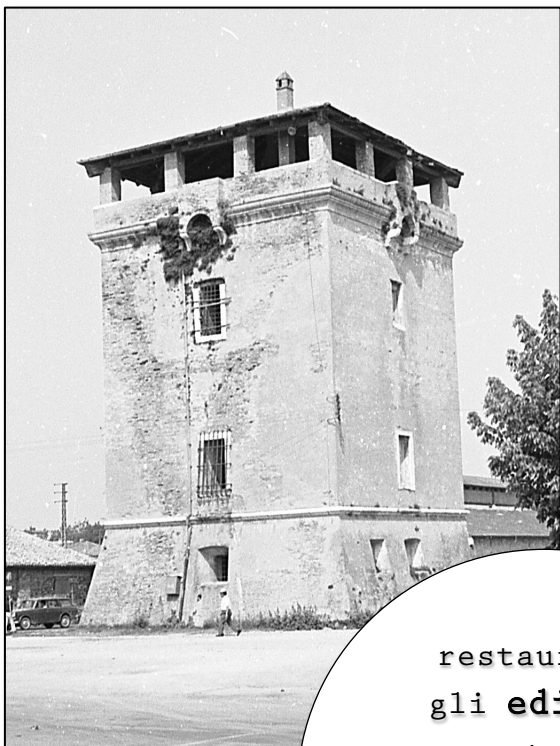




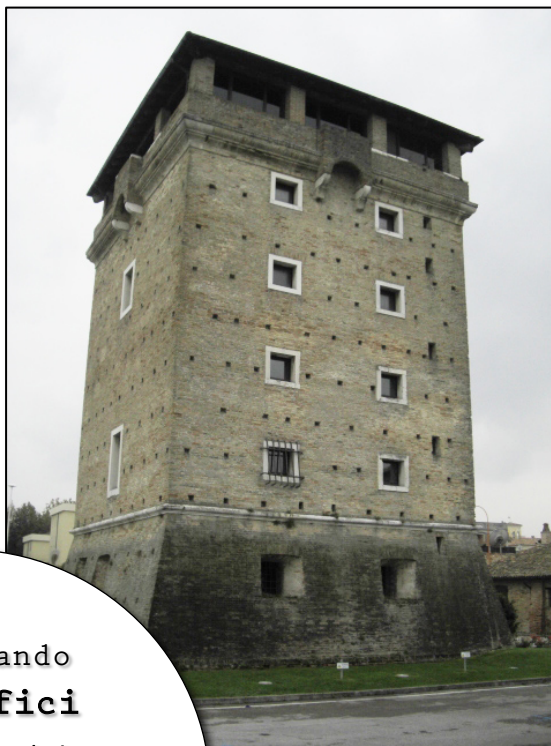


# Recuperare il centro storico di Cervia...

1975



2005



2017



restaurando  
gli edifici  
e i luoghi

-----  
**Torre  
San Michele**



Recuperare il centro storico di Cervia...



rifunzionalizzando  
gli  
edifici

-----  
Ex-Cral  
Saline







Officine  
del  
Sale







riqualificando  
i  
luoghi  
-----  
Borgo Marina

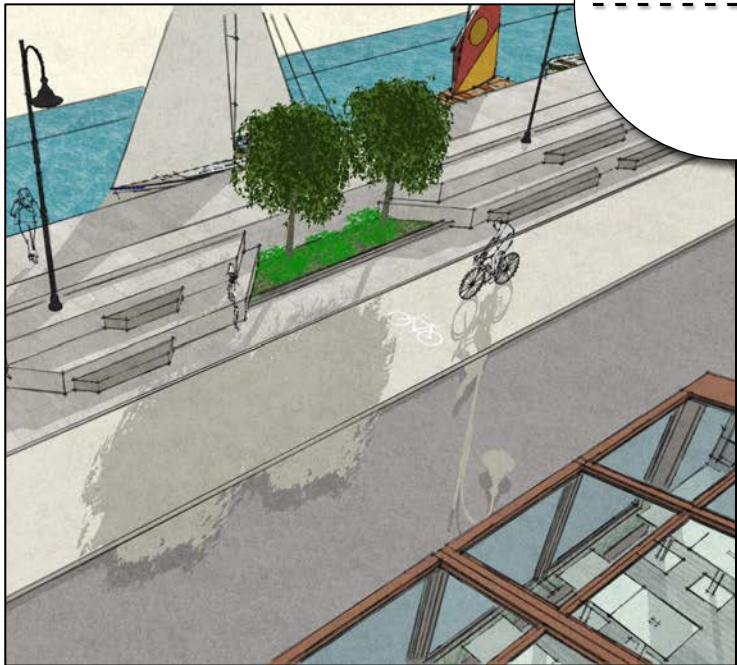


Recuperare il centro storico di Cervia...





Borgo Marina

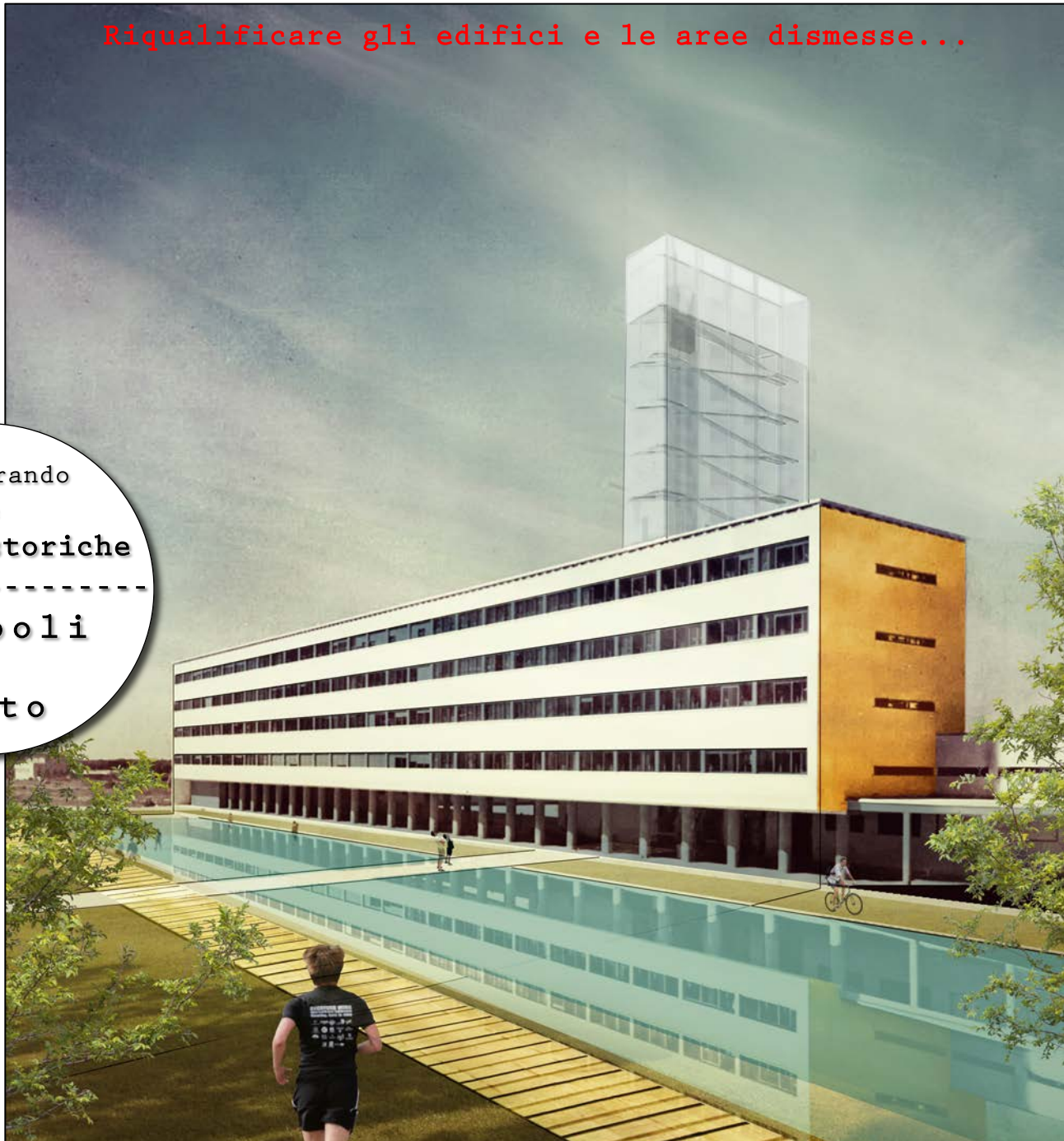
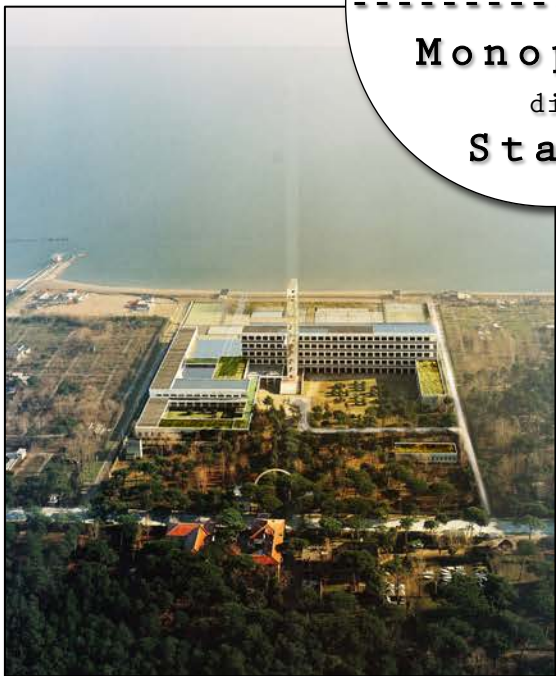




Riqualificare gli edifici e le aree dismesse...

restaurando  
le  
colonie storiche

-----  
Monopoli  
di  
Stato







Rigualificare gli edifici e le aree dismesse..







favorendo  
l'incremento  
delle **attività  
commerciali**

-----  
Viale  
**Matteotti**



**Potenziare gli assi commerciali...**



recuperare le  
**corti rurali storiche**

favorire l'integrazione  
tra **turismo balneare**  
e **turismo rurale**

qualificare i **prodotti**  
congiuntamente ai  
**luoghi di produzione**

qualificare i  
**paesaggi rurali**

2

Recuperare le corti rurali storiche...



introducendo  
maggiore  
**flessibilità**  
negli **usi**

----- e -----

favorendo il  
**recupero**  
a fini  
**turistici**

Agriturismo

Bici-grill

ciclo  
ostello

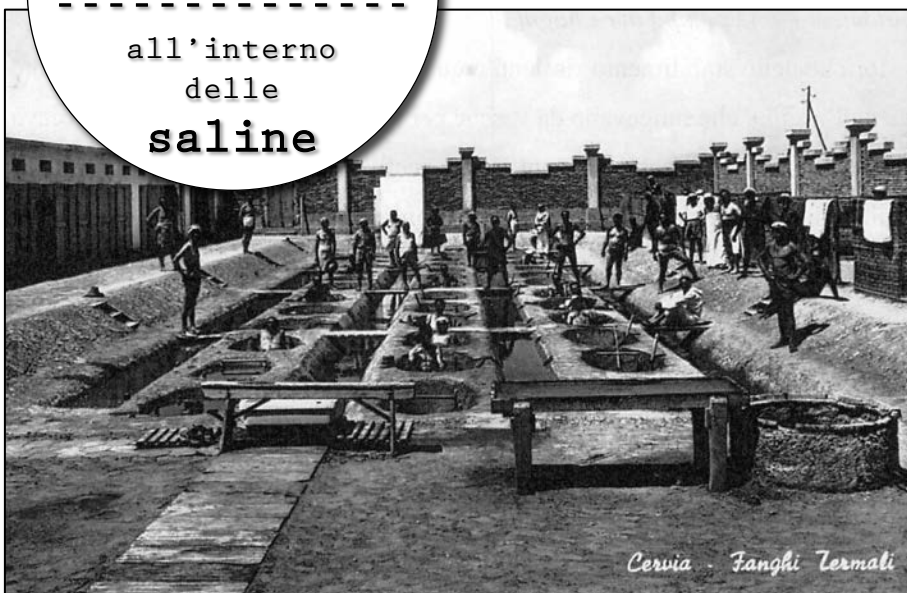
B&B



Favorire l'integrazione  
tra turismo balneare  
e turismo rurale...

ripristinando  
le  
**terme storiche**

all'interno  
delle  
**saline**



promuovere  
una nuova qualità  
della

**città pubblica**

3

qualificare le  
**dotazioni territoriali**  
**esistenti**

realizzare  
**nuove**  
**dotazioni territoriali**





Qualificare le dotazioni territoriali  
esistenti...

valorizzando  
la

-----

**Pineta**





Qualificare le dotazioni territoriali esistenti...



ammodernando  
**l'arenile**

con **strutture**  
per una sua  
utilizzazione  
anche in  
**inverno**





Realizzare nuove dotazioni territoriali...

progettando

-----  
pontili

a mare

attrezzati





Realizzare nuove dotazioni territoriali...

riqualificando  
la fascia retrostante gli  
stabilimenti balneari

rete  
di  
luoghi

parco  
lineare  
attrezzato

assi  
trasversali  
di collegamento  
arenile  
↓  
entroterra

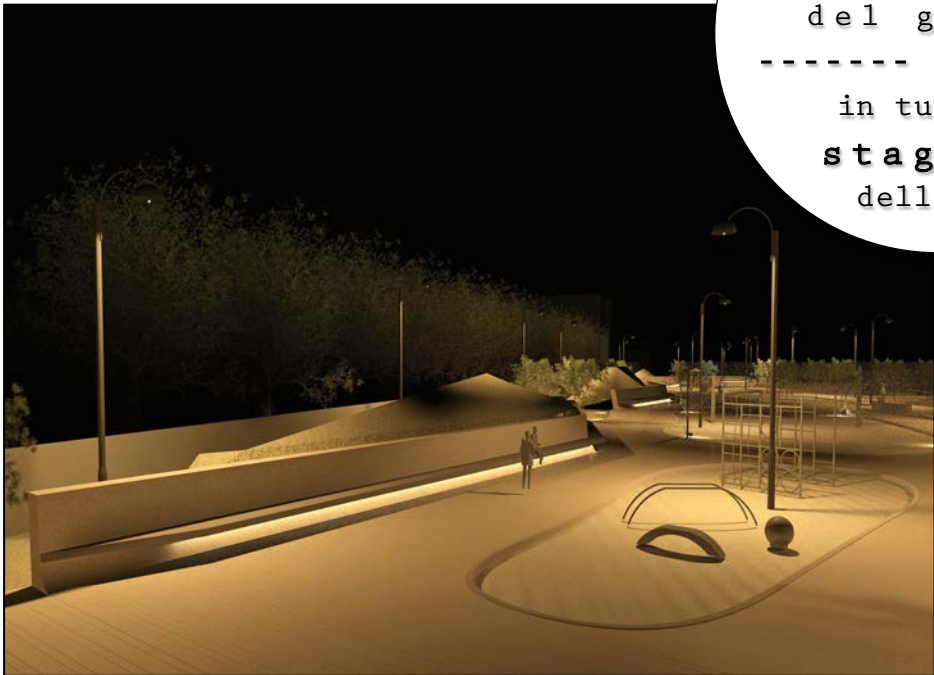




La fascia retrostante gli stabilimenti balneari



accessibile  
ad ogni  
**ora**  
del giorno  
----- e -----  
in tutte le  
**stagioni**  
dell'anno



contenere  
il consumo di  
**suolo**

1

promuovere l'economia  
**circolare**

4

ridurre le emissioni  
di gas ad  
**effetto serra**

5

promuovere  
interventi  
di **riduzione**  
dei **rischi**

6

# La Città Sicura e Ospitale

ridurre  
i consumi della  
**risorsa idrica**  
e tutelarne la  
**qualità**

2

contenere  
i consumi energetici  
e promuovere l'uso di  
**energie**  
**rinnovabili**

3

contrastare  
i fenomeni  
di degrado  
**urbano** e  
**sociale**

7

**contenere**  
il consumo di  
**suolo**

1

contrastare  
**l'infrastrutturazione**  
di nuove aree

intervenire nella  
**città esistente**



Intervenire nella città esistente...

oggi



manufatto allo stato di  
rovina

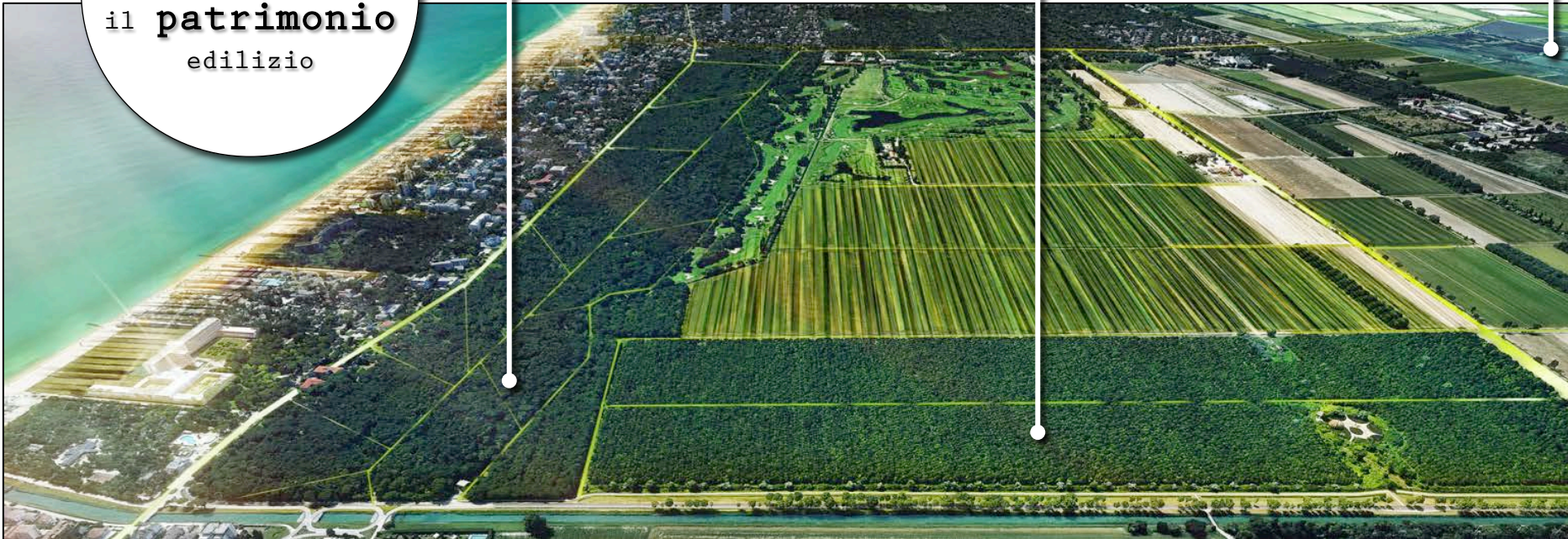
ex discoteca  
Woodpecker



architetture abbandonate tra  
Saline e Pineta

recuperando

il **patrimonio**  
edilizio







da edificio abbandonato a  
**ciclo-ostello**



tempo libero, arte e cultura  
tra **Saline** e **Pineta**

favorendo  
**il riuso**  
----- e -----  
la  
rifunzionalizzazione





ridurre il  
**disagio abitativo**

rifunzionalizzare gli  
**immobili**  
**sottoutilizzati**

**contrastare**  
i fenomeni  
di degrado  
**urbano**  
**e sociale**

**7**

Ridurre il disagio abitativo...

realizzando  
**edilizia  
residenziale  
pubblica**  
----- e -----  
altre forme di  
**ERS**



promuovere il turismo  
**sostenibile**  
e diversificare  
**l'offerta**

1

# La Città Verde

realizzare il progetto  
della  
**rete ecologica**

2

promuovere il turismo  
**sostenibile**  
e diversificare  
**l'offerta**

1

promuovere il turismo  
del **benessere**

qualificare il  
turismo **balneare**

promuovere il  
turismo **ambientale**

promuovere il  
turismo **culturale**

promuovere il  
turismo **sportivo**



Promuovere il turismo del benessere...



valorizzando



il

**Centro  
Congressi**

**centro polifunzionale**

dalla **sosta** nel giardino botanico  
alle attività legate allo **sport**,  
all'**enogastronomia** e al **benessere**





Qualificare il turismo balneare...

realizzando  
**aree  
attrezzate**  
-----  
per il  
**turismo**  
all'aria aperta





Qualificare il turismo balneare...

realizzando  
aree  
attrezzate

-----  
per il  
turismo  
all'aria aperta







realizzando  
percorsi e strutture  
a sostegno  
del  
**cicloturismo**  
----- e -----  
attuando  
il Piano di Fruizione  
delle  
**saline**



Promuovere il turismo ambientale e sportivo...



migliorare  
l'accessibilità  
**territoriale**

1

# La Città Accessibile

migliorare la viabilità  
tra le parti del  
**sistema urbano**

2

incrementare  
le reti di  
**mobilità lenta**

3



completare alcune  
**direttrici**

incrementare la  
**dotazione di**  
**parcheggi pubblici**

incrementare la  
**dotazione di**  
**parcheggi pertinenziali**

migliorare la viabilità  
tra le parti del  
**sistema urbano**

2



Incrementare la dotazione di parcheggi pubblici ...

rete  
viabilità  
ciclo  
pedonale



navette  
elettriche



parcheggio di interscambio arenile - entroterra



bike-sharing  
favorire la mobilità  
dolce trasversale

“alberghi  
parcheggio”



favorire la  
**pedonalizzazione**  
sul lungomare

realizzare percorsi  
**pedonali e ciclabili**

incrementare  
le reti di  
**mobilità lenta**

3



Realizzare percorsi pedonali e ciclabili ...

rete  
viabilità  
ciclo  
pedonale



navette  
elettriche



parcheggio di interscambio arenile - entroterra



bike-sharing

favorire la mobilità  
dolce trasversale



“alberghi  
parcheggio”